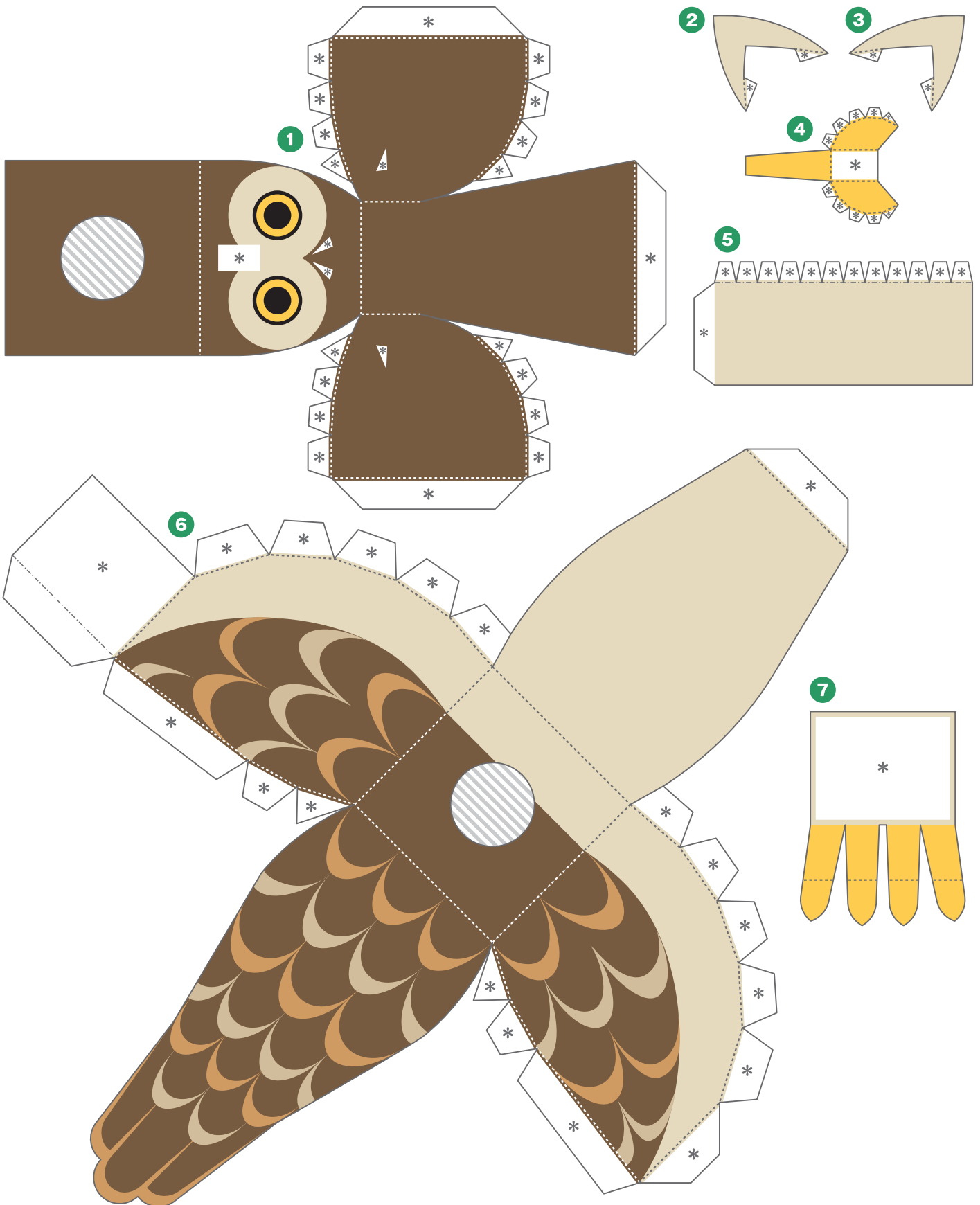


# 森のなかまたち ペーパークラフト

## フクロウ



【記号の説明】

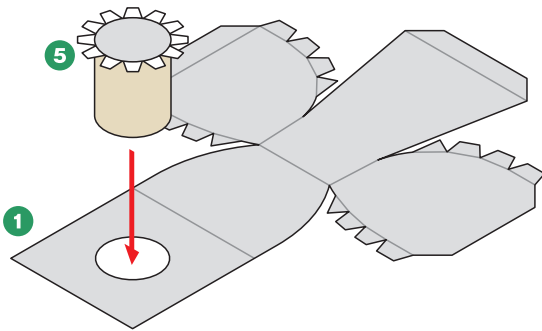
- ..... 線は山折り      ——— 線は、はりあわせのガイド
  - 線は谷折り      [斜線] は、カッターで切り抜く
  - \* 印はのりしろ
- 説明図の中の は のりづけ は さしこみ

- はさみやカッターで用紙をていねいに切り離そう。  
最初はおおまかに切り、あとで細かいところを切ると切り抜きやすいよ。
- ☆ **注意!** 刃先は自分に向けないように注意してね。
- 折り線にもものさしをあてて、空になったボールペンで何度かなぞろう。  
こうすると、キレイに折り曲げることができるよ。
- 型紙に手をあてて机の角でございたり、丸いペンに巻きつけると、紙をきれいに丸めることができるよ。

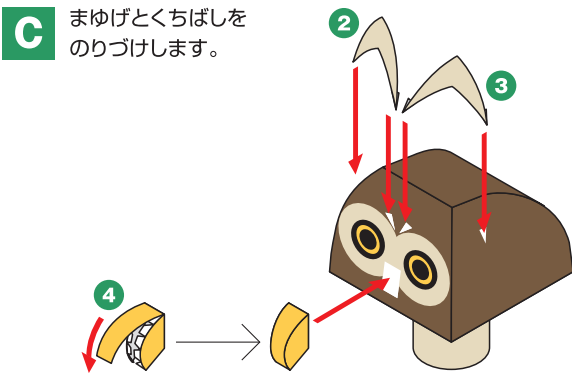
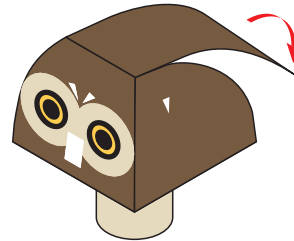


ペーパークラフトデザイン：坂 啓典 www.zuko.to/kobo/(紙工房)

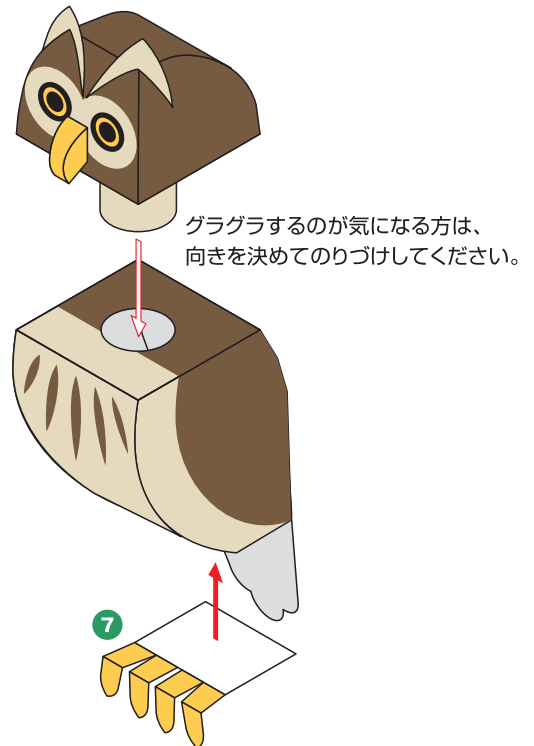
**A** 顔①をいったん折り曲げてから広げて裏返し、穴から首⑤を差しこんでのりづけします。



**B** 顔を組み立てます。



**E** 足をのりづけし、首を差しこんで完成です。首はグルグル回転させることができます。



**D** 体を組み立てます。

